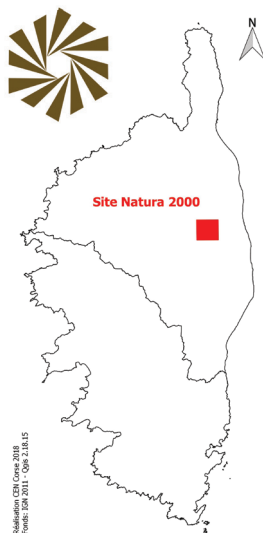




UN SITE CLASSÉ

Situé sur les communes de Carcheto-Brustico, Piobetta, Carpineto, Pietricaggio et Bustanico, ce site Natura 2000 est situé à cheval entre les microrégions de la Castagniccia et du Boziu.

L'ensemble est dominé par la Cima di Calle Ruccia à 1731 mètres et par la Punta di Caldane à 1724 m d'altitude dans sa limite sud-ouest.



Les hameaux et les bergeries sont les témoins d'un pastoralisme toujours d'actualité.

Le site intègre une grande proportion forestière et de milieux ouverts contribuant à sa richesse paysagère, historique, floristique et faunistique. Il est primordial de prendre en compte les différents usages dans la gestion.

UN RÉSEAU ÉCOLOGIQUE EUROPÉEN

Le réseau Natura 2000 s'inscrit dans la politique de conservation de la nature de l'Union européenne et vise à enrayer l'érosion de la biodiversité. Ce réseau a mis en application les Directives européenne «Oiseaux» (1979) pour la création de zones de protection spéciales (ZPS) et «Habitats» (1992) pour le développement de zones spéciales de conservation (ZSC).

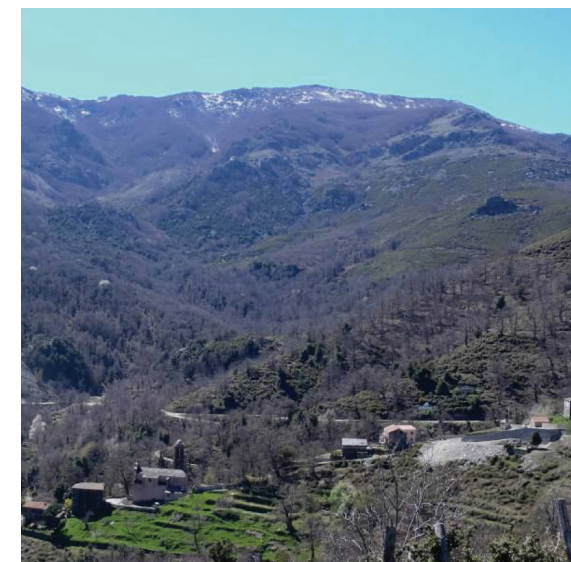
Objectif : assurer la survie à long terme des espèces et des habitats menacés, à forts enjeux de conservation en Europe. Il est constitué d'un ensemble de sites naturels, terrestres et marins pour la rareté ou la fragilité de la flore et de la faune sauvage et des milieux naturels qu'ils abritent.

THE NATURA 2000 NETWORK

This is an European ecological network aimed to the protection of remarkable natural areas. Many habitats and species of Community interest are concerned. France chose a contractual and voluntary management of these areas.

SITE NATURA 2000 « SITE A BOTRYCHIUM SIMPLEX ET CHATAIGNERAIES DU BOZIU »

Zone spéciale de Conservation - FR9402007



L'ANIMATION NATURA 2000

Animateur du site Natura 2000, le CEN Corse tente de mettre en oeuvre les actions prévues par le Document d'Objectif (DOCOB), en concertation avec les élus, propriétaires et autres acteurs locaux. Ce document fait l'état des lieux du site et propose les mesures à mettre en place afin de concilier la protection du patrimoine et les activités socio-économiques du site.

The CEN Corse is trying to manage plans specifically designed for this site. Measures which correspond to the ecological requirements of the natural habitat types are conducted.

POUR TOUT RENSEIGNEMENT :

CONSERVATOIRE D'ESPACES NATURELS CORSE :

Tél. : 04 95 32 71 63

Mél. : contact@cen-corse.org

Site internet : www.cen-corse.org

DREAL DE CORSE :

Tél. : 04.95.51.79.70

Mél. : dreal-corse@developpement-durable.gouv.fr



Agir ensemble c'est notre nature ! Femu inseme per a natura !

DES HABITATS COMMUNAUTAIRES REMARQUABLES

Le site est composé d'une mosaïque d'habitats remarquables. Plus de 60% sont des habitats d'intérêt communautaire.
La châtaigneraie est la plus représentée.



La fruticée supraméditerranéenne de Corse est issue pour partie du défrichement, des feux et du pâturage. L'abandon de la pâture ou de son extensification entraîne une évolution vers des formations plus arbustives.



En voie de disparition, à aire réduite ou simplement remarquables, ces habitats sont dits « communautaires ».

THE SENSITIVE HABITATS

The designation of this area as a Natura 2000 site was established on the basis of the presence of many habitat types listed on the appendix 1 of the EU Habitats Directive

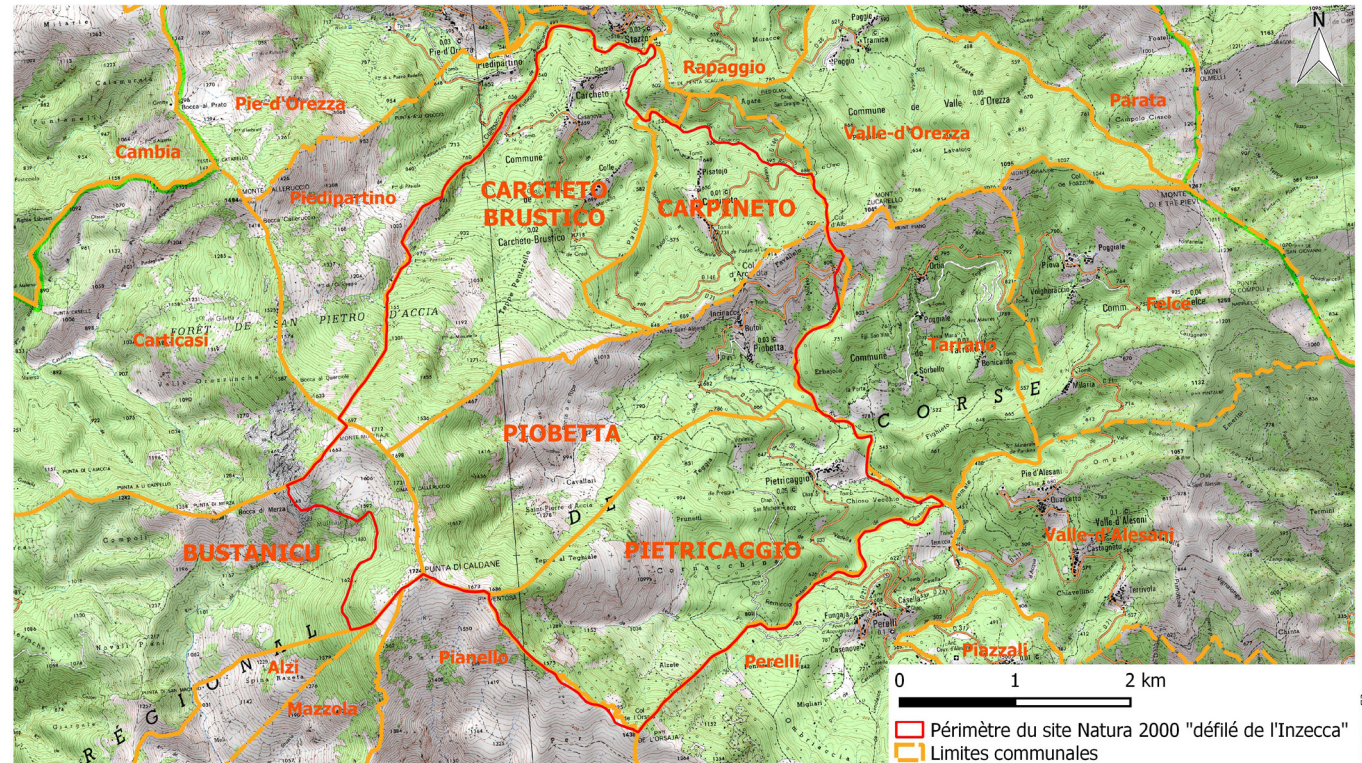
À L'ORIGINE DU NATURA 2000



Le botryche simple
Botrychium simplex
Crédit photo: A. Delage, CBNC



Une seule espèce a justifié la désignation du site: botryche simple, petite fougère rare en Corse. Ce habitat est très réduit.



Realisation CEN Corse 2018
Fonds: IGN 2011 - 096 2.18.15

FAUNE ET FLORE REMARQUABLES

La rosalie des Alpes
Rosalia alpina



La salamandre de Corse
Salamandra corsica



Le discoglosse corse
Discoglossus montalentii

