

I nutizii di u locu / Les nouvelles du site

Ce premier bulletin d'information du site « Suberaie de Ceccia » pour la phase 2020-2023 fait suite au 1er comité de pilotage (CoPil) du site qui s'est tenu le 09/07/2018 à Porto-Vecchio. Ce CoPil avait pour objet de rappeler les objectifs opérationnels et les fiches actions anciennement proposées pour ce site Natura 2000 et de prioriser les premières actions à entreprendre sur la 1ère animation.

Pà sapenni di più / Pour en savoir plus....

Dà leghja / A lire...

Guide méthodologique des documents d'objectifs Natura 2000 (Collectif, 2011)

Annantu à Internet / Sur internet...

Site du Ministère de la Transition écologique :

<https://www.ecologie.gouv.fr/reseau-europeen-natura-2000-1#>

Site Natura 2000 : <http://corse.n2000.fr/accueil>

Site de la Préfecture de la Corse-du-sud :

<http://www.corse-du-sud.gouv.fr/natura-2000-en-corse-a1238.html>

Site de la commune de Porto-Vecchio :

www.porto-vecchio.fr



Suberaie du site



Site d'étude

Si pudarà sempri andà à spassu, mantena l'attività di l'agricultori, caccighjà pà sti loca ?

Les sites Natura 2000 constituent-ils des « sanctuaires de la nature » ?

Il ne s'agit en aucun cas de créer des espaces « sous cloche » d'où l'homme serait exclu. La Commission européenne, précise que « Les activités traditionnelles, la chasse, l'exploitation agricole et forestière seront préservées ». Natura 2000 ne modifie en aucun cas les statuts de la propriété privée.

Les sites Natura 2000 seront des espaces gérés en concertation avec l'ensemble des usagers afin de préserver leurs richesses naturelles en harmonie avec les activités humaines.

Lecteurs à vos stylos

Induva si pò truvà u DOCOB ? / Où se procurer le DOCOB ?

L'ensemble des documents d'objectifs du site Natura 2000 « Suberaie de Ceccia » et les cartes associées sont consultables sous format papier et/ou numérique :

- À la Direction Départementale de Corse-du-sud (DDTM 2A)
- A la mairie de Porto-Vecchio
- Sur le site Internet Natura 2000 : <http://corse.n2000.fr/natura-2000-en-corse/les-sites/fr9400588-suberaie-de-ceccia-porto-vecchio>

Vous souhaitez réagir, poser une question, apporter un témoignage ou des informations sur le site « Suberaie de Ceccia », n'hésitez pas à nous transmettre vos messages.

Cuntatti / Contacts

Commune de Porto-Vecchio

Contact : Jean RENUCCI / Nicole FERRACCI

☎ 04 95 70 95 30

✉ jean.renucci@porto-vecchio.fr

nicole.ferracci@porto-vecchio.fr

Biotope – Agence Corse

Contact : Florence DELAY

☎ 06 09 62 03 29

✉ fdelay@biotope.fr

DDTM de Corse-du-Sud

Contact : Mme Marie-Line SETA-MARECHAL

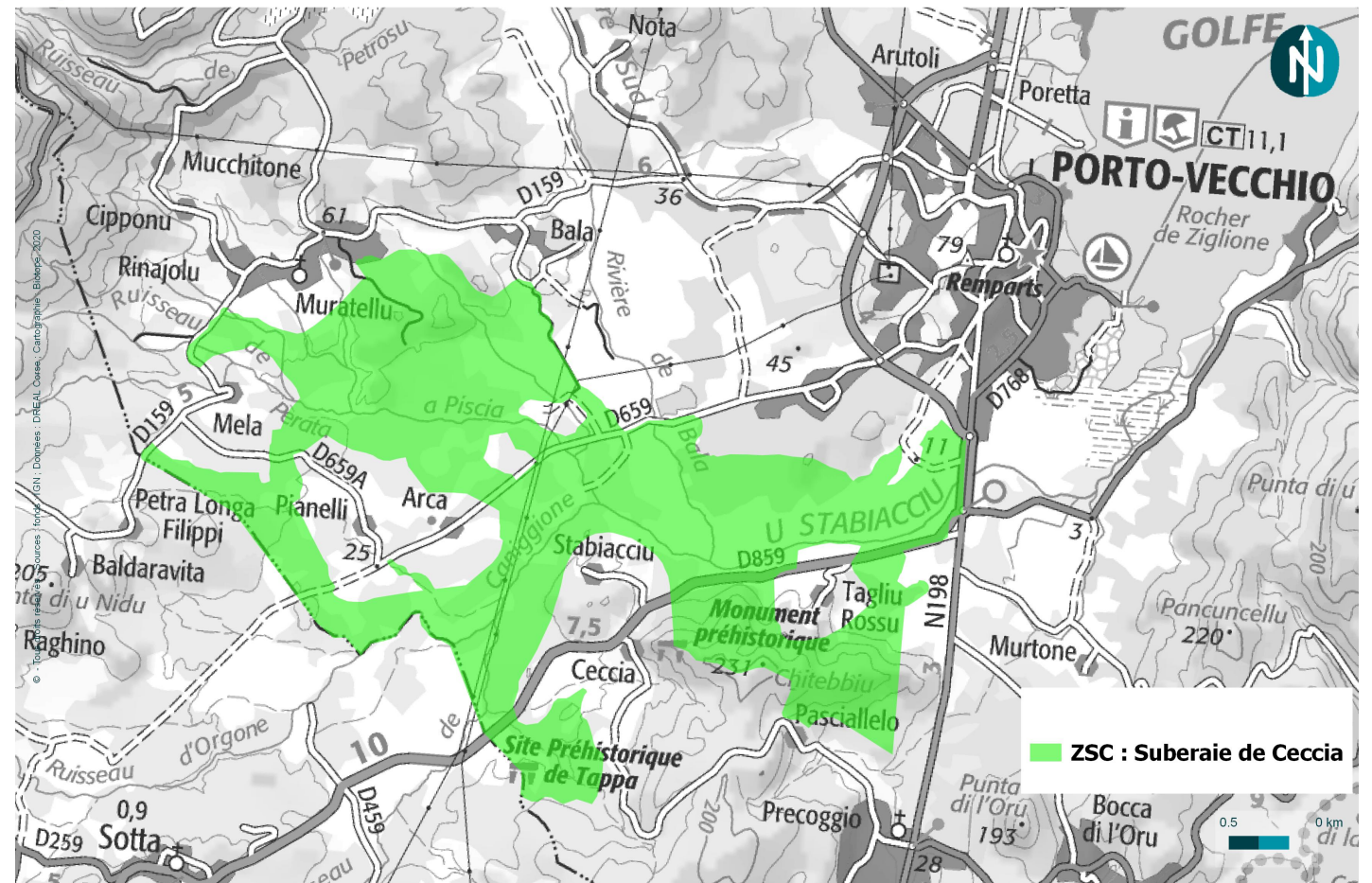
☎ 04 95 10 67 44

✉ marie-line.seta-marechal@corse-du-sud.gouv.fr



Induva si trova ?

Localisation du site Natura 2000 "Suberaie de Ceccia"



FR9400588 « Suberaie de Ceccia/Porto-Vecchio »

Comu sò scelti i loca Natura 2000 ? / Comment sont choisis les sites Natura 2000 ?

Les sites proposés au titre de Natura 2000 le sont sur la base d'une expertise scientifique réalisée par le **Conseil Scientifique Régional du Patrimoine Naturel** dont les membres, nommés par le Préfet de Région, sont des scientifiques reconnus pour la qualité de leurs travaux. Cette expertise permet de mettre en évidence la présence de milieux et/ou d'espèces identifiés comme remarquables au niveau européen. Cette expertise est validée par le **Muséum National d'Histoire Naturelle**.

Chì hà dà cambià l'appelazioni Natura 2000 ? / Quelles conséquences ?

La zone retenue au titre de Natura 2000 bénéficiera de financements de la part de l'État et de l'Europe, voire des collectivités, pour la gestion des espaces naturels. Les modalités de cette gestion sont définies dans un « document d'objectifs » spécifique au site et établi en concertation avec les acteurs locaux (élus, représentants socioprofessionnels, associations...). Natura 2000 offre par ailleurs au site un « label » pour son économie locale et le place au cœur d'un réseau européen d'échanges d'expériences et de connaissances scientifiques.

U parè di u merri di Portivechju / Le mot de la commune de Porto-Vecchio

C'est avec fierté et enthousiasme que la commune de Portivechju s'appête à lancer, en partenariat avec le bureau d'étude Biotope et l'ensemble des experts et organismes attachés à la mission, la phase d'animation du site Natura 2000 de Ceccia. Cette nouvelle étape - qui fait suite à l'élaboration du Document d'Objectifs (DOCOB) mettant en évidence les atouts et menaces du site – permet d'envisager aujourd'hui un outil plus opérationnel pour l'amélioration de nos connaissances et des mesures de sauvegarde de nos habitats et espèces.

Le site Natura 2000 de Ceccia s'étend bien au-delà du hameau. Il constitue une vaste zone jusqu'à Taddu Russu, en passant par Murateddu et Arca. L'étendue du site, tout comme ses attributs naturels, boisés ou agricoles, représente une richesse considérable en termes de biodiversité et de qualité environnementale et paysagère. Cette biodiversité conservée est, dans une large part, le fruit du travail de riverains et agriculteurs installés sur le territoire. L'enjeu est désormais d'œuvrer sur nos sites en intégrant les différents usages contre les menaces qui pèsent en matière d'incendie, d'entretien des espaces et des cours d'eau, de maîtrise du foncier, de conservation et de restauration de la suberaie.

Loin de restreindre les activités présentes sur le site, l'objectif de Natura 2000 est bien de les valoriser et de concilier les différentes pratiques avec la protection de l'environnement. Saisissons ensemble cette opportunité !

A natura hè noscia ! Tinimula à contu !

Jean-Christophe ANGELINI



Parchi stu locu diventa Natura 2000 ? / Pourquoi ce site Natura 2000 ?



⇒ Bilan du diagnostic écologique

NOM DU SITE : Suberaie de Ceccia / Porto-Vecchio

CODE DU SITE : FR9400588

DATE APPROBATION DOCOB : 07/02/2012

SUPERFICIE : 1 117 ha

STRUCTURE PORTEUSE : Commune de Porto-Vecchio

STRUCTURE ANIMATRICE : BIOTOPE

6 habitats d'intérêt communautaire (HIC), dont :

- les **Mares temporaires méditerranéennes**
- les Forêts de Chêne liège (suberaie)
- les Ripisylves (forêts de bord de rivière) à Peuplier
- Différents faciès de rivière

10 espèces de l'annexe II de la Directive « Habitats » :

- 3 reptiles, la **Tortue d'Hermann**, la Cistude et le Phyllodactyle d'Europe
- 1 amphibien, le Discoglosse sarde
- 2 insectes, le **Grand Capricorne** et le Porte-queue de Corse
- 4 chauves-souris, dont le **Petit et le Grand rhinolophe**



Mare temporaire



Tortue d'Hermann

L'ensemble de ces espèces bénéficie également d'une protection à l'échelle nationale et nombre d'entre elles ont une répartition géographique limitée.

Ciò chi nò circhemu di fà cù Natura 2000 / Les enjeux

À la suite de l'analyse des interactions entre les usages et les enjeux écologiques de ce site Natura 2000, les enjeux et objectifs suivants ont été identifiés lors de la réalisation des DOCOB :



© C. FERAL

- Maintenir et restaurer la suberaie
- Préserver les populations de Tortue d'Hermann
- Analyser les activités agricoles et forestières
- Promouvoir une gestion agricole favorisant la biodiversité
- Garantir la conservation des mares temporaires
- Préserver les ripisylves et la qualité des cours d'eau
- Améliorer la connaissance sur les espèces et habitats

Natura 2000 in qualchi paroli / Natura 2000 en bref !

Ses objectifs

- La création d'un réseau de sites naturels identifiés pour leur richesse écologique ;
- Le maintien de la diversité des espèces et des habitats naturels sur tout le territoire de l'Union européenne, en harmonie avec les activités humaines.

Sa mise en œuvre

- Une implication forte de l'ensemble des acteurs locaux dans la gestion des sites est nécessaire.

Sa portée

- En France, c'est un outil prioritaire au service de la conservation de la biodiversité et du développement durable des territoires.

È AVALI, L'ANIMAZIONI ! / ET MAINTENANT, L'ANIMATION
Le document d'objectifs validé, il s'agit désormais de mettre en œuvre les actions préconisées. Pour ce faire, la structure animatrice du site, BIOTOPE a pour rôle :

- d'animer et sensibiliser aux problématiques de conservation des habitats et espèces d'intérêt européen les acteurs locaux et usages du site ;
- de proposer des contrats auprès des propriétaires ou ayants droit qui le souhaiteront ;
- de mettre en place des Chartes de bonnes pratiques.

L'azzioni pruposti pà tena sanu u locu

Les actions proposées pour une gestion durable et concertée du site Natura 2000

I misuri Natura 2000 / Les contrats Natura 2000

Définition

Il s'agit de mesures rémunérées bénéficiant d'un co-financement Europe – Etat. Il est possible de distinguer 3 types de contrats : les mesures agri-environnementales pour les milieux agricoles, les contrats forestiers pour les forêts et les autres contrats (ni agricoles, ni forestiers). Chaque contrat est constitué d'une combinaison d'engagements rémunérés et non rémunérés, définis dans un cahier des charges. Le signataire s'engageant dans un contrat bénéficiera d'une aide dans la limite des crédits alloués. En contrepartie, il devra respecter l'ensemble des engagements proposés, et pourra faire l'objet d'un contrôle par les services compétents.

Les contrats proposés sur ce site Natura 2000 pourront être par exemple :

- Des **mesures agri-environnementales** sur le site de Ceccia pour le maintien d'une mosaïque de végétations favorable à la Tortue d'Hermann, pouvant être maintenu grâce à du pâturage et une exploitation raisonnée du liège.

L'altri misuri / Les autres mesures non contractuelles

Les mesures non contractuelles proposées pour ce site Natura2000

Ces actions correspondent à des mesures (non éligibles à un financement européen mais pouvant bénéficier de financements provenant de l'Etat et des collectivités) considérées comme nécessaires pour une gestion durable du site Natura 2000 Suberaie de Ceccia.

En outre, ces mesures touchent des domaines d'intervention diversifiés. Exemples pour ce site :

- Information et sensibilisation des acteurs et des scolaires sur les richesses écologiques du territoire (panneaux d'information, intervention dans les écoles, lettre d'information...)
- Réhabilitation d'alignements de haies, d'alignement d'arbres, d'arbres isolés, de vergers ou de bosquets ;
- Suivis et des inventaires écologiques doivent permettre de préciser les connaissances naturalistes sur certains groupes : Insectes, reptiles, amphibiens, chauves-souris....



Cistude d'Europe



Phyllodactyle d'Europe



Discoglosse sarde