

Nettoyage raisonné des plages

Commune de Furiani

-

Cahier des charges

Année 2019



DDTM de Haute-Corse
Service Eau-Biodiversité-Forêt
Unité Biodiversité - Natura 2000
8 Bd Benoite Danesi - CS 60 008 - 20411 BASTIA CEDEX 09
Téléphone : 04 95 32 92 76 / 04 20 03 60 36
Mail : eric.guyon@haute-corse.gouv.fr / maximilien.lavagna@haute-corse.gouv.fr

Objet du protocole

Le présent cahier des charges a pour objet de préciser les modalités d'un entretien raisonné des plages de la commune de Furiani.

Ce type de nettoyage des plages a pour objectif d'assurer l'hygiène et la sécurité sur les espaces de plages utilisés par le public tout en garantissant la préservation du milieu dunaire et de la biodiversité.

Ce cahier des charges a été élaboré par la Direction départementale des territoires et de la mer (DDTM), suite à une visite de terrain effectuée courant janvier par les agents de l'unité biodiversité de la DDTM.

La mise en œuvre des opérations d'entretiens décrites dans le cahier des charges feront l'objet d'un suivi et d'une évaluation conjointe par l'entreprise en charge des travaux, le maître d'ouvrage et la DDTM.

Le linéaire côtier de la commune de Furiani pourra faire l'objet d'un nettoyage estival suivant différentes modalités (cf. Fiches techniques).

S'il y a besoin de reconduire les travaux mécaniques, il est impératif d'apporter les nouvelles informations permettant d'actualiser la demande (planning d'intervention).

Nettoyage d'avant saison

Un nettoyage d'avant saison consistant à retirer les déchets d'origine anthropique (plastique, ferrailles, etc.) et à déplacer les gros éléments naturels (troncs, branchages, souches, etc.) accumulés sur la plage durant la saison hivernale peut être nécessaire. Les éléments naturels seront déposés en haut de plage sur les secteurs prévus à cet effet suite à concertation avec la DDTM.

Les troncs débités ou morceau de branche et les petits débris de bois seront déposés en andins dans les brèches du cordon dunaire afin de cicatriser les traces laissées par le passage des véhicules motorisés. Des précautions seront prises afin de ne pas détériorer le cordon dunaire existant ainsi que les jeunes pousses de végétation. Les galets devront être laissés sur la plage.

Ces travaux pourront être réalisés soit mécaniquement soit par traction animale. Dans le cas de l'utilisation du mécanique, une autorisation de travaux doit être demandée auprès de la DDTM.

La mise en sécurité du chantier devra être assurée par l'entreprise en charge des travaux mécaniques afin d'interdire l'accès au public durant la sécurisation de la plage.

Dans le cas de la commune de Furiani, un nettoyage d'avant saison n'est pas nécessaire au vu de la faible quantité d'éléments naturels (troncs, branchages) présents sur les plages.

Préservation des espèces végétales protégées

Des espèces végétales protégées peuvent être présentes sur les zones de nettoyage telles que la Buglose crépue, *Anchusa crispa*. Certaines plantes qui ne sont pas soumises à réglementation, comme l'Oyat, *Ammophila arenaria*, jouent toutefois un rôle primordial dans le maintien du sable et la formation des dunes embryonnaires. Afin de protéger la flore, la circulation d'engins ou le piétinement par animaux utilisés dans le cadre du nettoyage sont proscrits. À cet effet, seules les entrées aménagées doivent être utilisées pour accéder aux secteurs de nettoyage.

Tri sélectif des déchets

Un tri sélectif des matériaux est effectué.

- les déchets en plastiques et les autres matériaux non biodégradables doivent être ramassés, triés puis évacués en déchetterie. En l'absence de containers de tri sélectif à proximité des secteurs de nettoyage, les déchets sont évacués en déchetterie. Les bons de dépôt transmis à la déchetterie garantissent la bonne exécution de ce tri.

- les matériaux biodégradables sont réutilisés sur place pour combler les brèches du cordon dunaire.

Pollution exceptionnelle

Ce cahier des charges ne prend pas en compte les situations particulières telles que la pollution marine exceptionnelle.

Planification du nettoyage des plages de la commune de Poggio-Mezzana

Fiche technique

Secteur	A (cf. carte ci-après p.5)	
Typologie de plage - PADDUC	Plage semi-urbaine	
Linéaire	- Plage semi-urbaine : 577 m	
État de la plage	La plage est relativement étroite et l'absence d'aménagements sur la plage ne permet pas la formation de dunes embryonnaires au droit des aménagements urbains.	
Fréquentation estivale	La fréquentation se concentre essentiellement au droit des établissements touristiques.	
Nettoyage préconisé	Modalité	Mécanique
	Fréquence	Linéaire plage semi-urbaine : 2 fois par semaine
	Types de produits collectés	Plastiques, mégots.
	Zone de non-intervention mécanique	Bande de 3 m au droit du pied de dune à nettoyer manuellement.
	Moyens	- Cribleuse tamiseuse - Fourches à ressort (griffe) ou lame limitées à 5 cm de profondeur

Aperçu du secteur



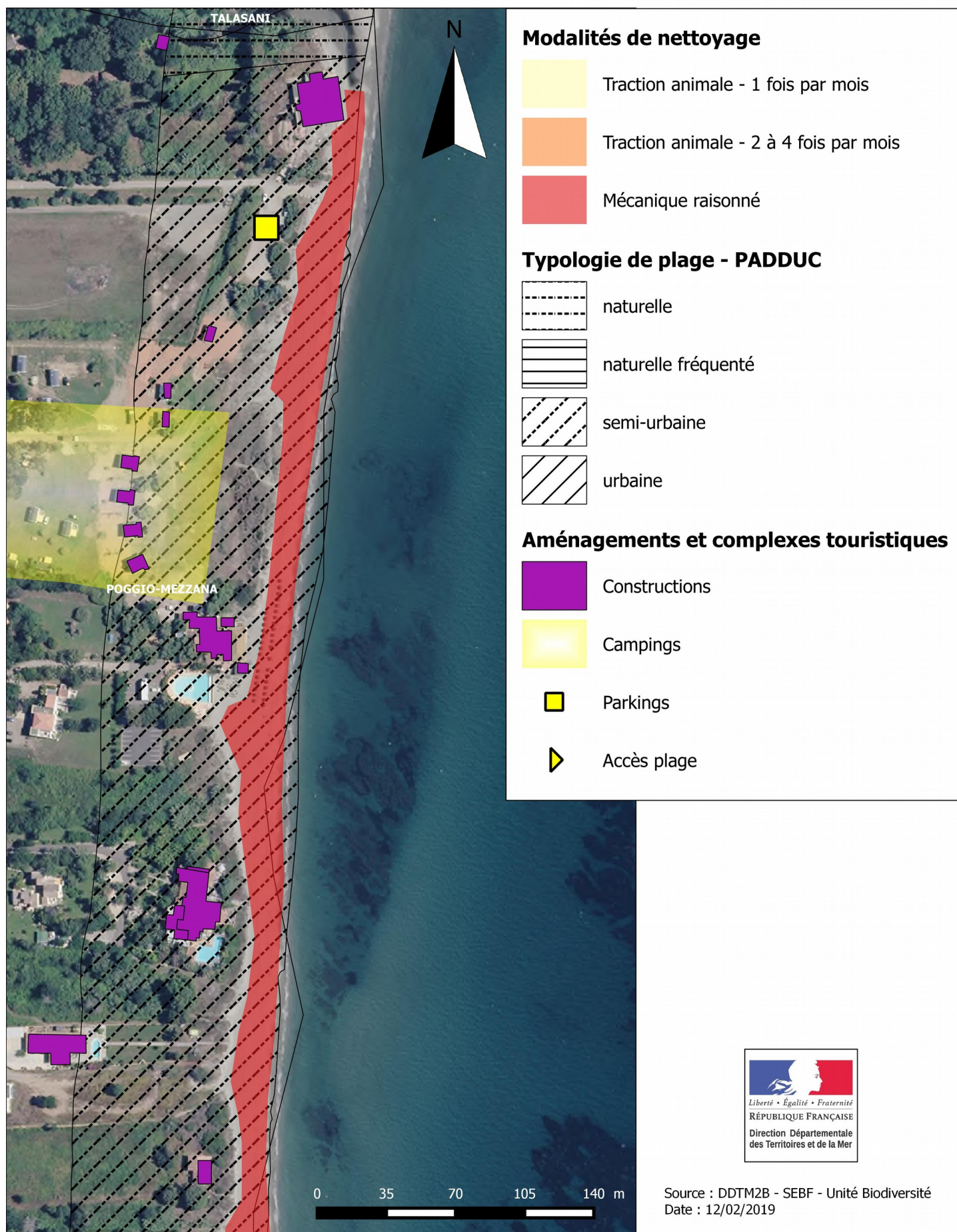
Parcelle en érosion au niveau de la dune.



Plage au droit du restaurant La Valicella.

Préconisation de nettoyage des plages par traction animale pour l'année 2019

Commune de Poggio-Mezzana - Secteur A



Planification du nettoyage des plages de la commune de Poggio-Mezzana

Fiche technique

Secteur	B (cf. carte ci-après p.7)	
Typologie de plage - PADDUC	- Plage semi-urbaine	
Linéaire	- Plage semi-urbaine : 600 m	
État de la plage	La plage est relativement étroite et l'absence d'aménagements sur la plage ne permet pas la formation de dunes embryonnaires au droit des aménagements urbains.	
Fréquentation estivale	La fréquentation se concentre essentiellement au droit des établissements touristiques.	
Nettoyage préconisé	Modalité	Mécanique
	Fréquence	- Linéaire de la plage semi-urbaine : 2 fois par semaine
	Types de produits collectés	Plastiques, mégots.
	Zone de non-intervention mécanique	Bande de 3 m au droit du pied de dune à nettoyer manuellement.
	Moyens	- Cribleuse tamiseuse - Fourches à ressort (griffe) ou lame limitées à 5 cm de profondeur

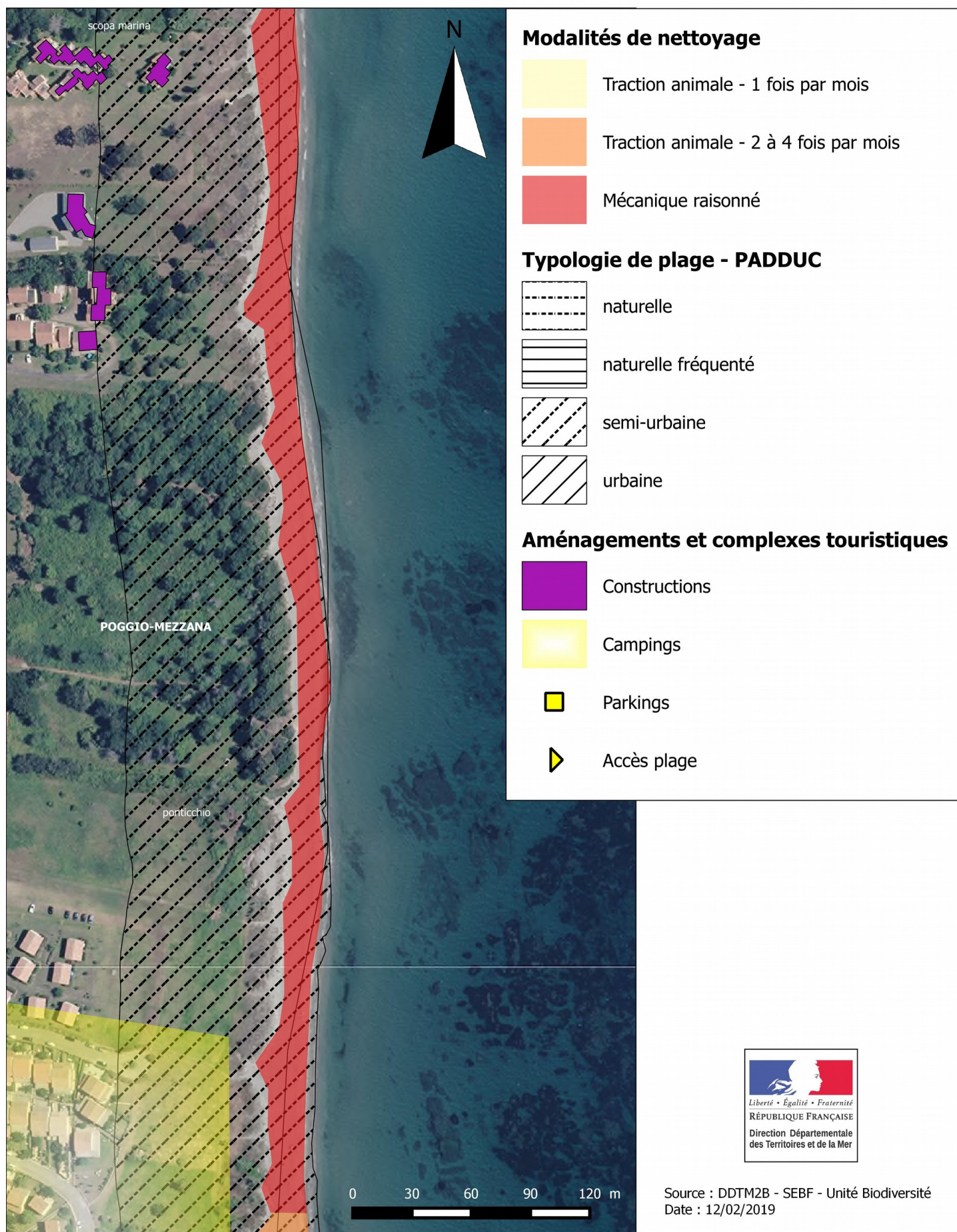
Aperçu du secteur



Exemple de l'érosion de la dune.

Préconisation de nettoyage des plages par traction animale pour l'année 2019

Commune de Poggio-Mezzana - Secteur B



Planification du nettoyage des plages de la commune de Poggio-Mezzana

Fiche technique

Secteur	C (cf. carte ci-après p.9)	
Typologie de plage - PADDUC	- Plage semi-urbaine	
Linéaire	- Plage semi-urbaine : 800 m	
État de la plage	La plage est relativement étroite et l'absence d'aménagements sur la plage ne permet pas la formation de dunes embryonnaires au droit des parcelles.	
Fréquentation estivale	La fréquentation se concentre essentiellement au droit des établissements touristiques.	
Nettoyage préconisé	Modalité	Traction animale
	Fréquence	- Linéaire de la plage semi-urbaine : 2 à 4 fois par mois
	Types de produits collectés	Plastiques, mégots.
	Moyens	- Animaux de charge - Ouvriers de nettoyage

Préconisation de nettoyage des plages par traction animale pour l'année 2019

Commune de Poggio-Mezzana - Secteur C

